

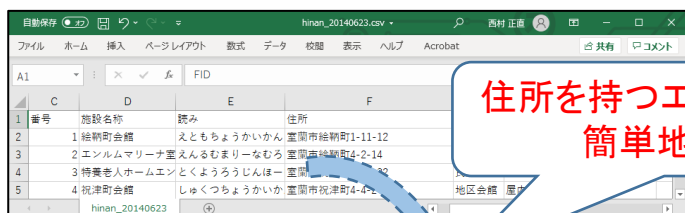


NEO-GIS セキュアGIS for 自治体

インターネット環境で安全に使える地図サービスです

ブラウザのみで可動し、地図検索、地図印刷、さらには、**ユーザが所有する住所付きデータを安全に地図に表示する(データをサーバに送りません)**等の機能を搭載した地図サービスです。クラウドサーバからインターネットで提供する、自治体(市区町村)様向けのASPサービスです。

システム概要

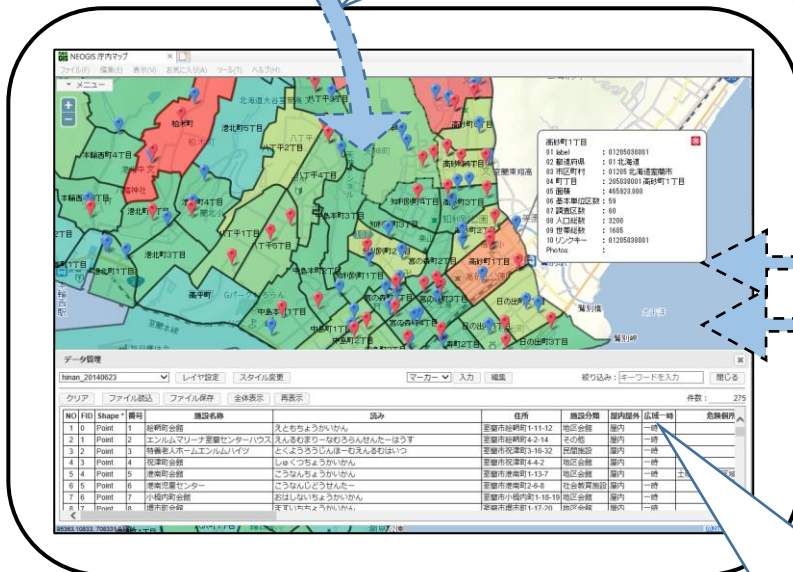


住所を持つエクセルをポン！
簡単地図表示。



システム
背景地図

ベース・レジストリ
e-Stat
オープンデータ
法務省公図



PC、タブレット、スマホ

表示するデータは自分の端末
から外に出ない！！

アドレスマッチング(住所から位置を特定)を行い、プロット&リスト作成可能

自治体のHPでリンク公開 ※ 自治体職員はもちろん一般住民も使用可能

- 自治体職員 : 非GIS導入部署でも簡単GIS
- 一般住民 : サークル、町内会、地域企業でも簡単GIS
- 学校 : GIS教育にも使えます
- その他、使い道は無限大！

※ インターネット接続環境とブラウザさえあればすぐに使用できます。



NEO-GIS セキュアGIS for 自治体

主な機能と特徴

- ・ 背景地図、住所検索
標準地図： 基盤地図情報、地理院地図、OpenStreetMap。。。
標準住所： 街区レベル位置参照情報、電子国土基本図(地名情報)「住居表示住所」
※ デジタル庁より試験公開中の**アドレス・ベース・レジストリ**も対応。デモサイトにて公開中。
オプション：
 - ・自治体保有の都市計画図(DM)、住所
 - ・ジオテクノロジー株式会社製MapFanの地図、住所
- ・ 住所項目を持つエクセル、CSV形式のユーザデータを地図に表示
自動でアドレスマッチング(住所から位置を特定)し、地図に表示します。同時にリストも作成されます。この処理は、**安全**に処理されます。
住所のみサーバにアップロードし、座標変換後、ローカル(自分のPC内)のデータと紐付けます。ユーザデータをサーバにアップロードする事はありません。
- ・ お絵描き(マーカ、線、面、円、楕円)
マウスを使用して自由にデータ作成が可能です。
取り込んだデータの編集も可能です。このデータも、ローカルで処理されます。
- ・ KML、GeoJSON、shapeの読み込み、保存
今や標準形式と言える地図データ形式(KML、GeoJSON、shape)を扱えます。
この形式のデータは点、線、面を含みます。
お絵かきデータ、読み込んだCSVデータもこの形式で保存可能です。
- ・ **e-Stat統計情報**取り込み
e-Stat(政府統計の総合窓口)の国勢調査統計データを取り込み、小地域(町・字等別)ポリゴンレイヤとして表示可能です。
- ・ 自治体の**オープンデータ**取り込み
自治体のオープンデータを取り込み、レイヤとして表示可能です。(オプション)
また、オープンデータの作成(座標付与、GISデータ作成)にもご使用頂けます。
- ・ **法務局公図**の取り込み
法務省より公開された、全国の登記所備付地図の電子データも取り込めます。

標準価格 (ASP運用費)

- ・ 1自治体(市区町村) 年間55,000円(税込)～ ※自治体人口別価格 ※標準地図、住所
- ・ デモ、販売サイト https://neogis.net/~mapv/index_demo.html

neogis セキュアGIS

検索