

ご近所の防災マップを作らしましょう！

自助・共助の情報共有に

身近なリスクを明確に

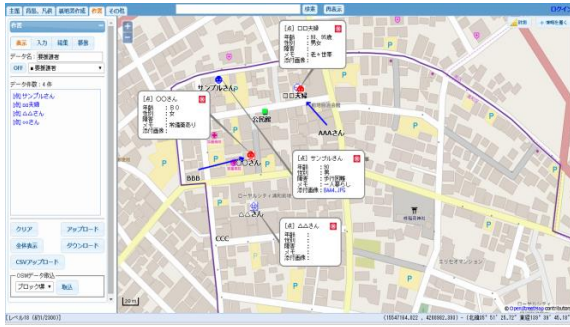
防災訓練の計画の一助に



共助をするための情報共有に

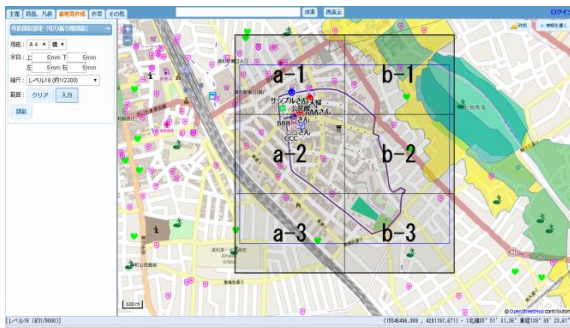
要援護者や障害者など発災時に助けが必要な人の情報を記載することで、**助けあいマップ**を作成することができます。

個人情報を含むセンシティブな情報はサーバーに保存せず、閲覧端末だけに限定することができますので、自治会長など管理者端末だけの情報に限定できます。



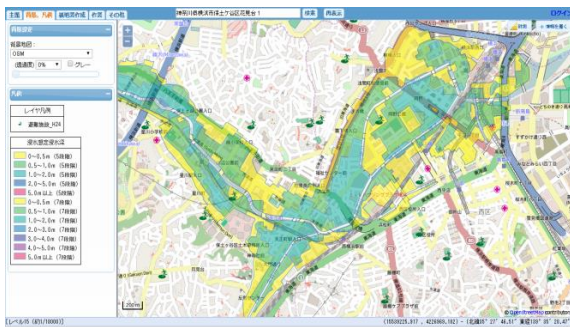
紙地図の出力に

地理院地図やOpenStreet Mapなどの地図を用紙を分割して大型地図を印字することができます。DIGや避難訓練などで必要な地図を作成できます。また、作図機能や主題図機能を使うことで、必要な情報を地図上に表示することでわかりやすい地図を作成することができます。



ハザードマップの作成に

浸水想定地域や避難所等、国のオープンデータである災害リスク情報は予め登録されています。ご近所で街歩きし調査した危険箇所等の災害時リスクを追加登録し、ご近所の細かな**ハザードマップ**も作成も可能です。発災時の避難計画や訓練でのシナリオ作りに役立てることが出来ます。



導入

本サービスは、インターネット経由のクラウドサービスとして提供されます。お客様はインターネット接続可能なPCがあれば、すぐに導入可能です。

価格

基本的には自治会、町内会等の地域で使用頂くサービスです。

自治体で導入頂き、各地域で使用頂くことも可能です。

50,000円／年（自治会、町内会）

240,000円／年（市区町村）

480,000円／年（政令指定都市）

製品の外観、仕様は改良のため、予告なく変更することがあります。

お問い合わせ

株式会社 ネオ・ジーアイエス

TEL: 03-5816-5030 FAX: 03-5816-5031

MAIL: info@neogis.co.jp

HP: <http://neogis.co.jp>

株式会社 **NEO GIS**
ネオ・ジーアイエス